

Primer Encuentro Académico

Lima, Perú

Red ALAPSIDE

Red Latinoamericana de Psicología del Desarrollo

11 y 12, Julio, 2015.



PAPIIT IN303714-3



**Adaptación y afrontamiento en
adolescentes usuarios de drogas en
condiciones de marginación.**

Análisis de riesgos y recursos

Blanca Estela Barcelata Eguiarte*, Ma. Elena Marquez Caraveo**
Dulce Yarenni AguillonTellez*
UNAM*-Hospital Psiquiátrico Infantil**

Adolescencia en el Mundo

12 a 21 años

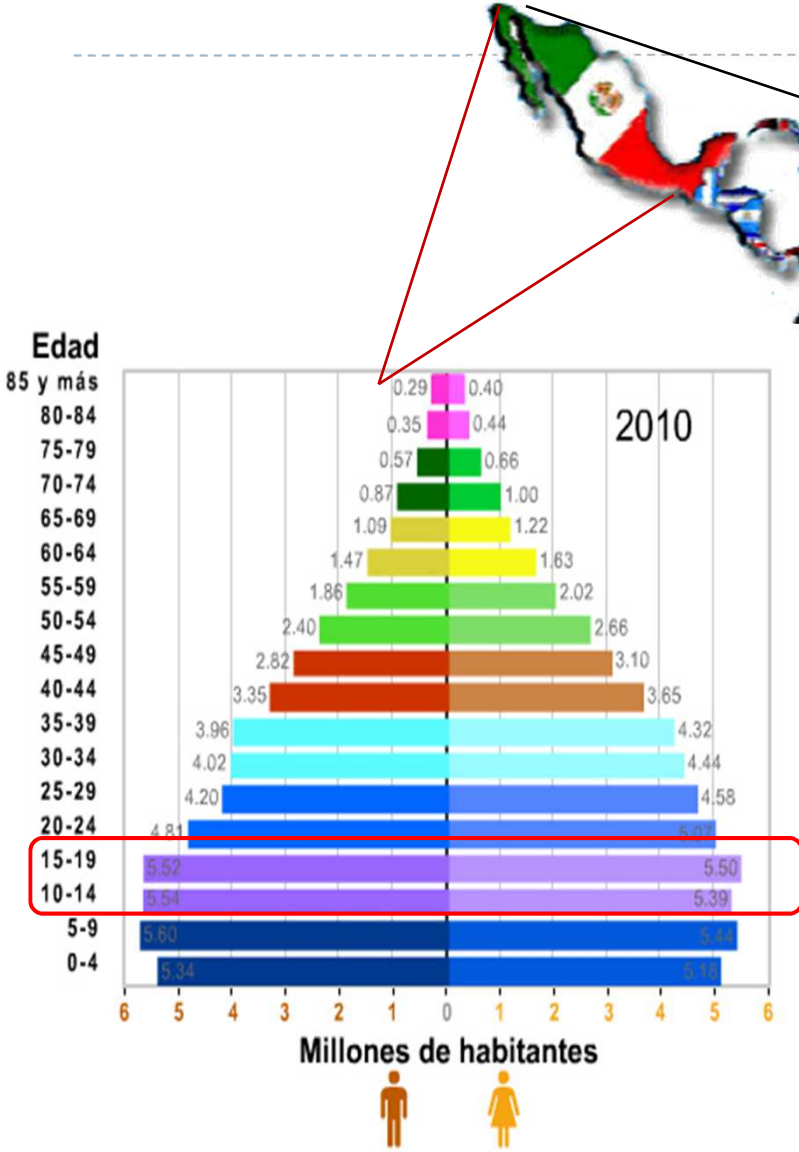
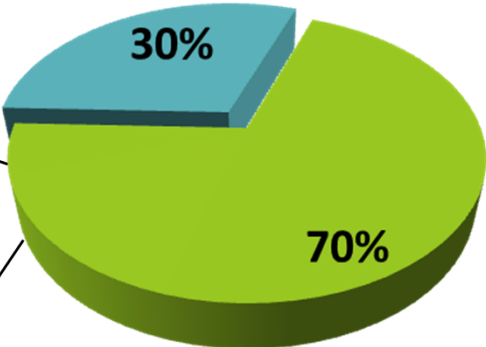
➤ **MUNDIAL : 1.7 billones son Adolescentes**



Fuente:
CONAPO, 2011, INEGI, 2010, OPS, 2007; OMS 2012

Latinoamérica

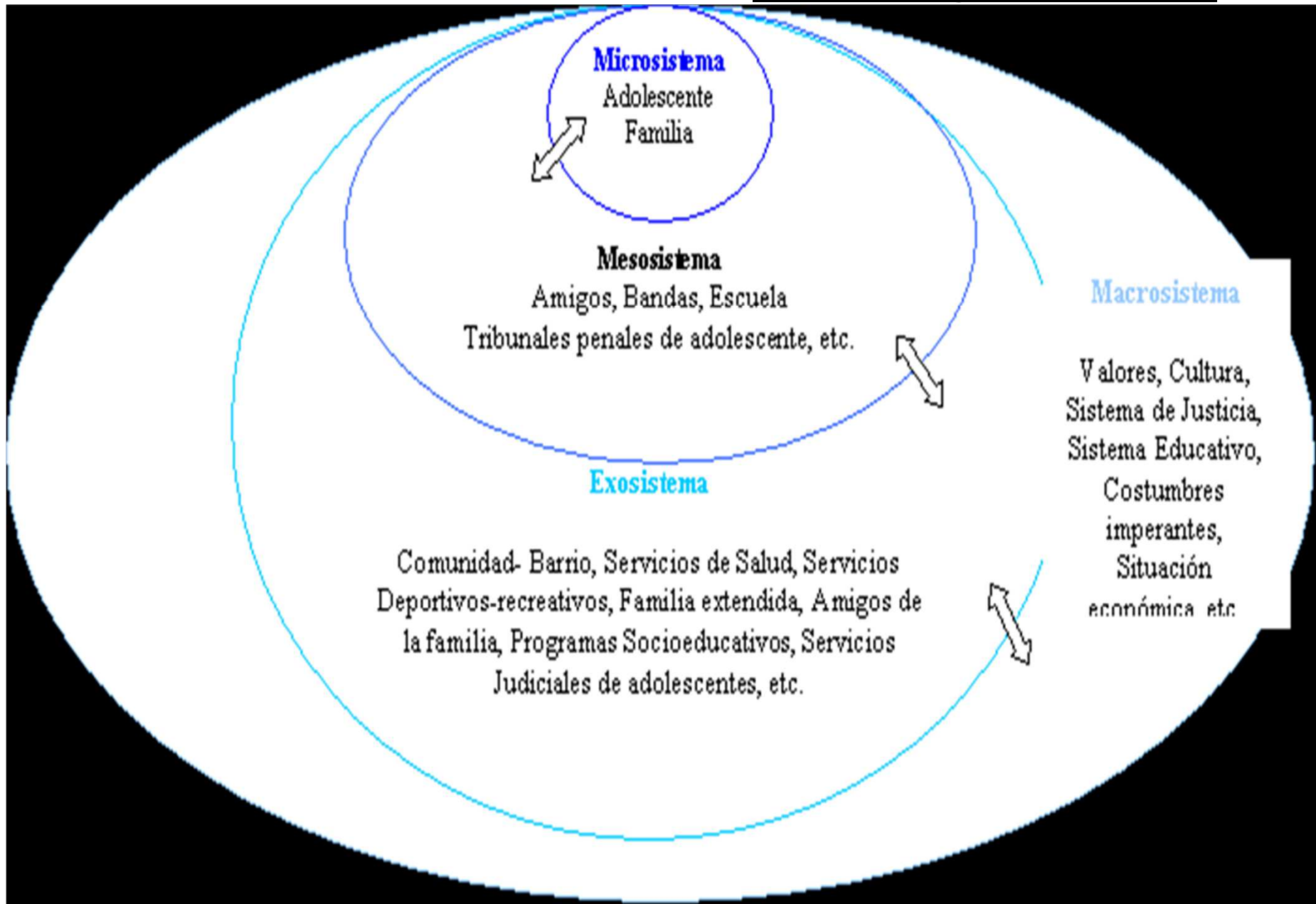
■ Población Total ■ Adolescentes



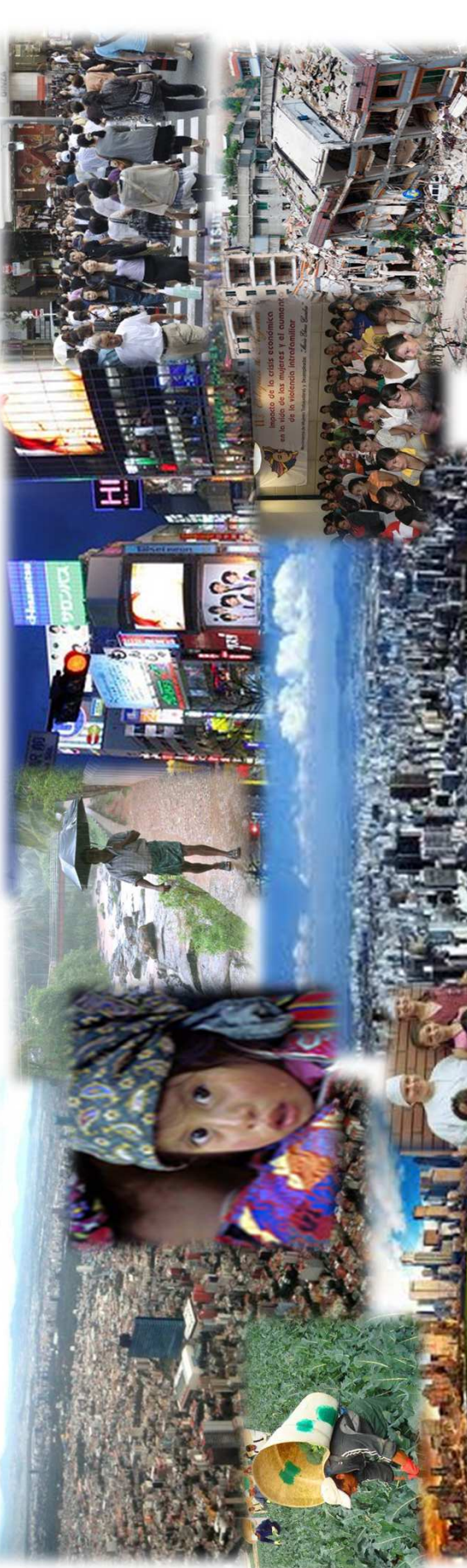
MEXICO:
20.2 millones (13.5%)
 son jóvenes entre **15 y 24** años de edad
 la **5ª**. Parte de la **Población Total**

Fuente: CONAPO, 2011, INEGI, 2010, OPS, 2007

MODELOS CONTEMPORÁNEOS DEL DESARROLLO: Modelo Ecológico-transaccional



FUENTE: Bandura, 2002; Bronfenbrenner, 1987; Cicchetti, 2010; Hawkins & Catalano; 1999; Sameroff, 2006;



Consumo Drogas en Adolescentes

Mundial

- 1. Alcohol
- 2. Tabaco
- 3. Marihuana
- 4. Cocaína



Latinoamérica

- 1. Marihuana
- 2. Anfetaminas
- 3. Opiáceos
- 4. Cocaína

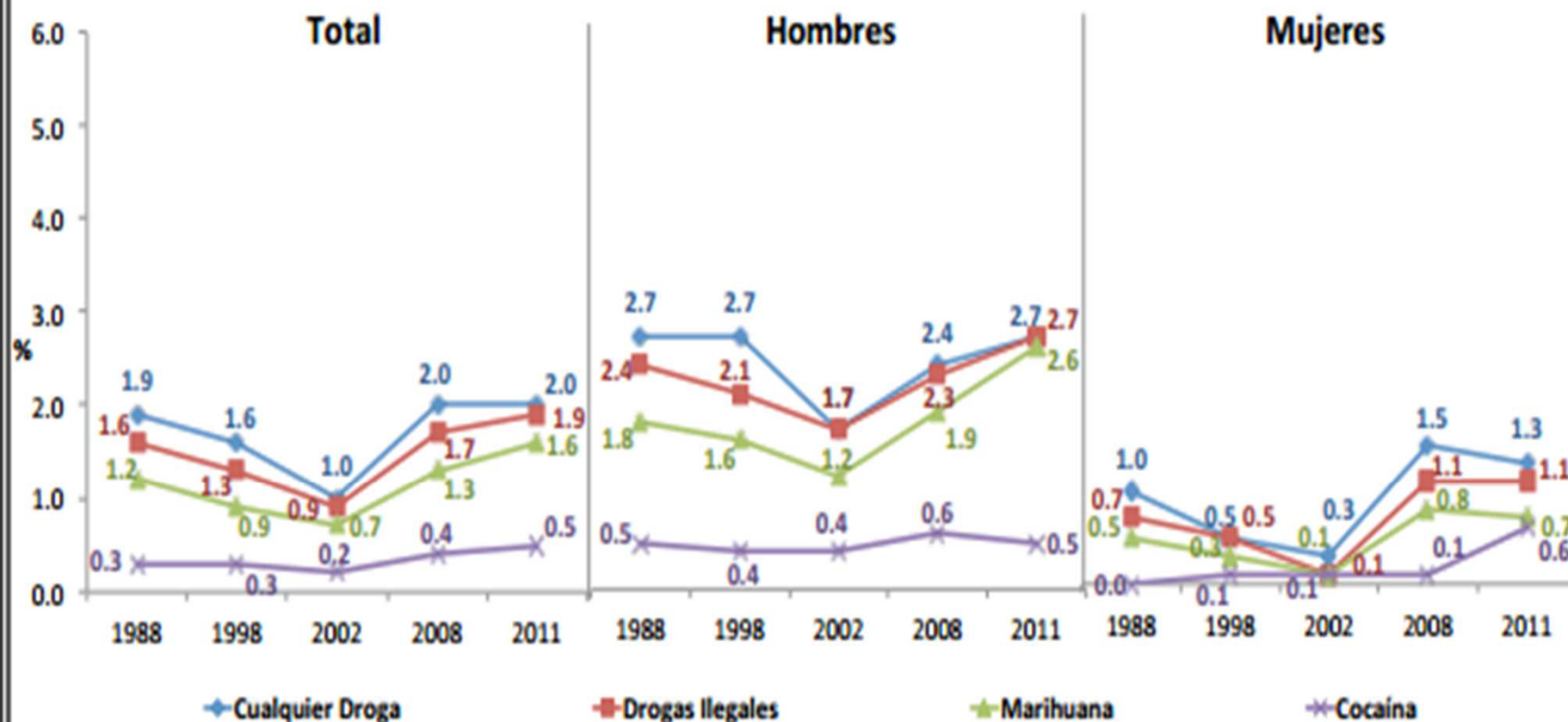


Fuentes: (FMSM, 2007; OMS, 2012; ONUDD, 2013; EMCDDA, 2013; NSDUH, 2013)



Tendencia del consumo drogas en México

Gráfica 7. Tendencias del Consumo de Drogas en el Último Año. Población Urbana de 12 a 17 años

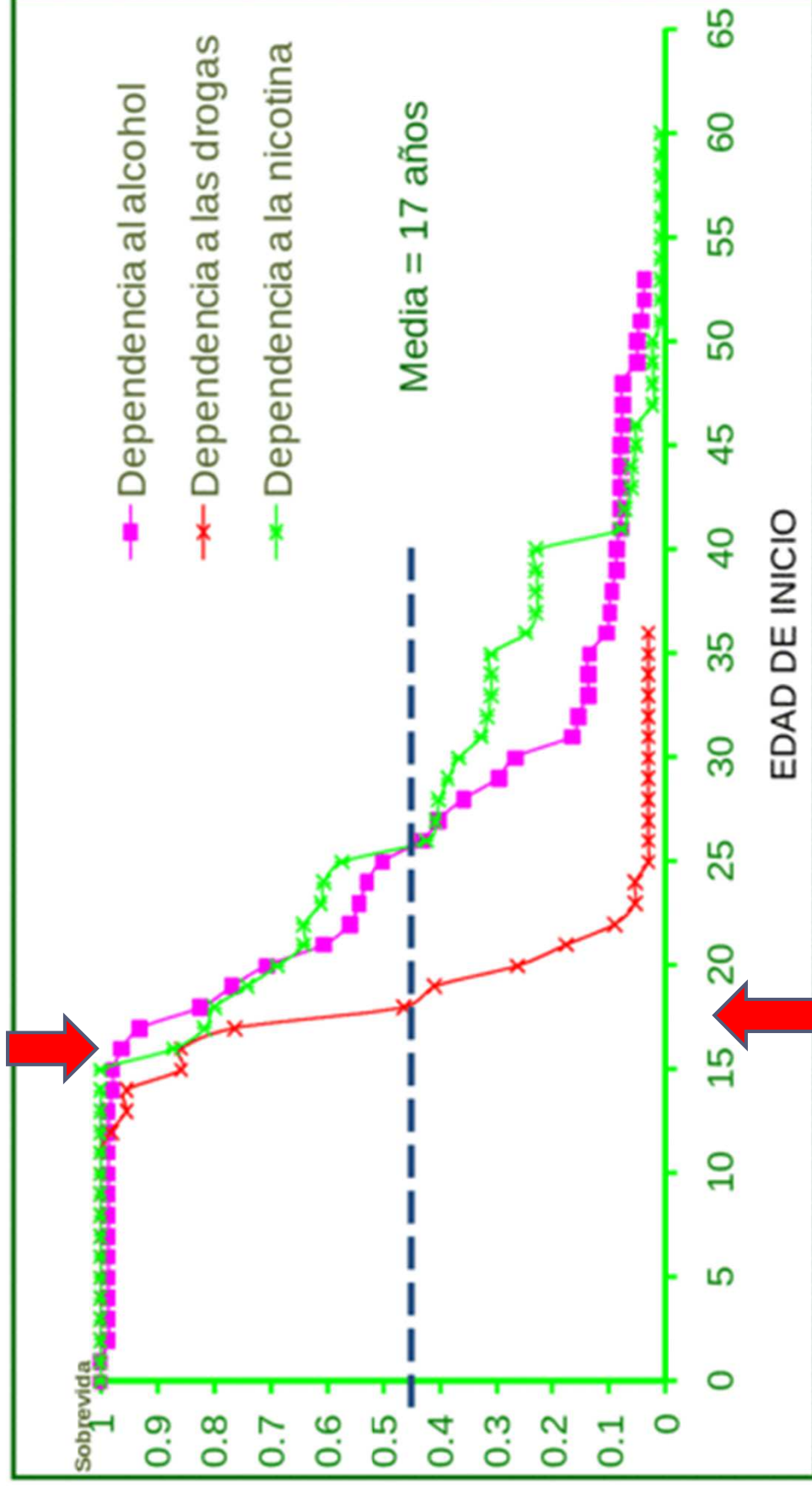


Fuente: Encuestas Nacionales de Adicciones 1988, 1998, 2002, 2008 y 2011.

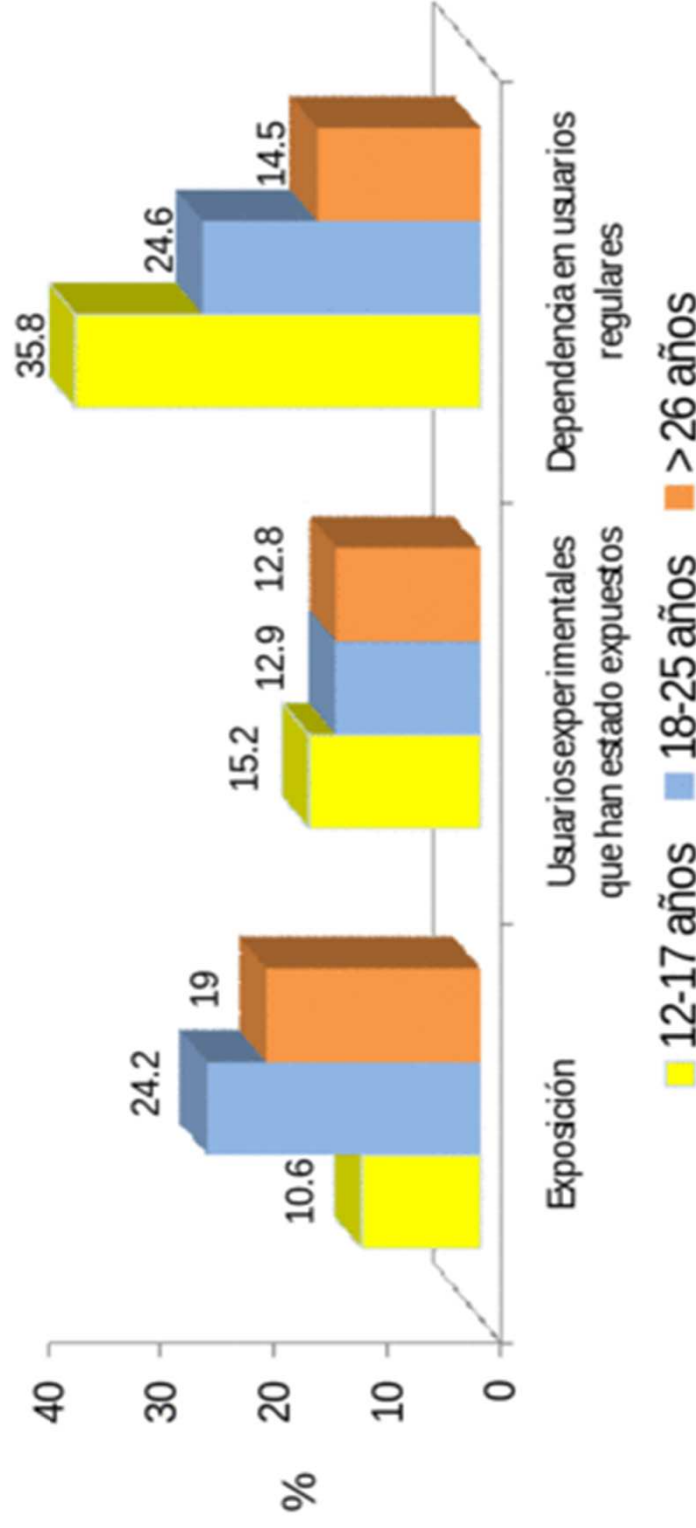
Fuente: (ENA, 2014)



Dependencia a sustancias Enfermedad con un inicio temprano

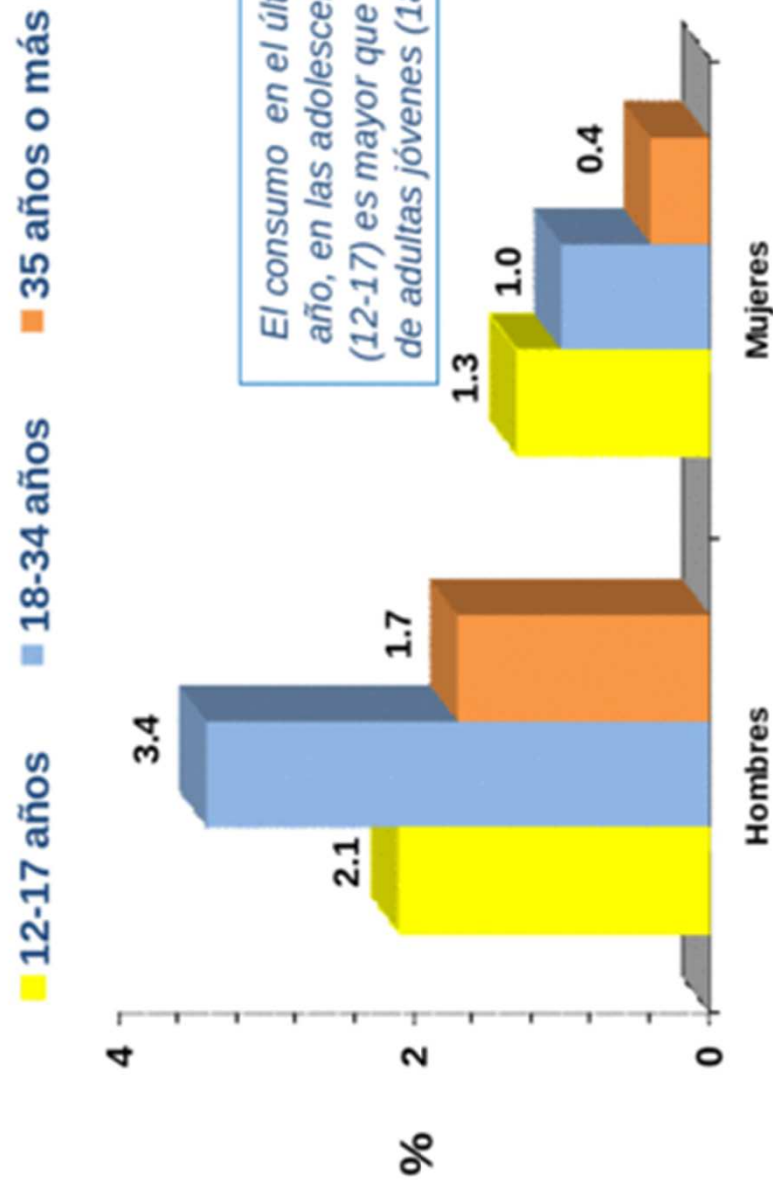


¿Están en más riesgo los adolescentes?



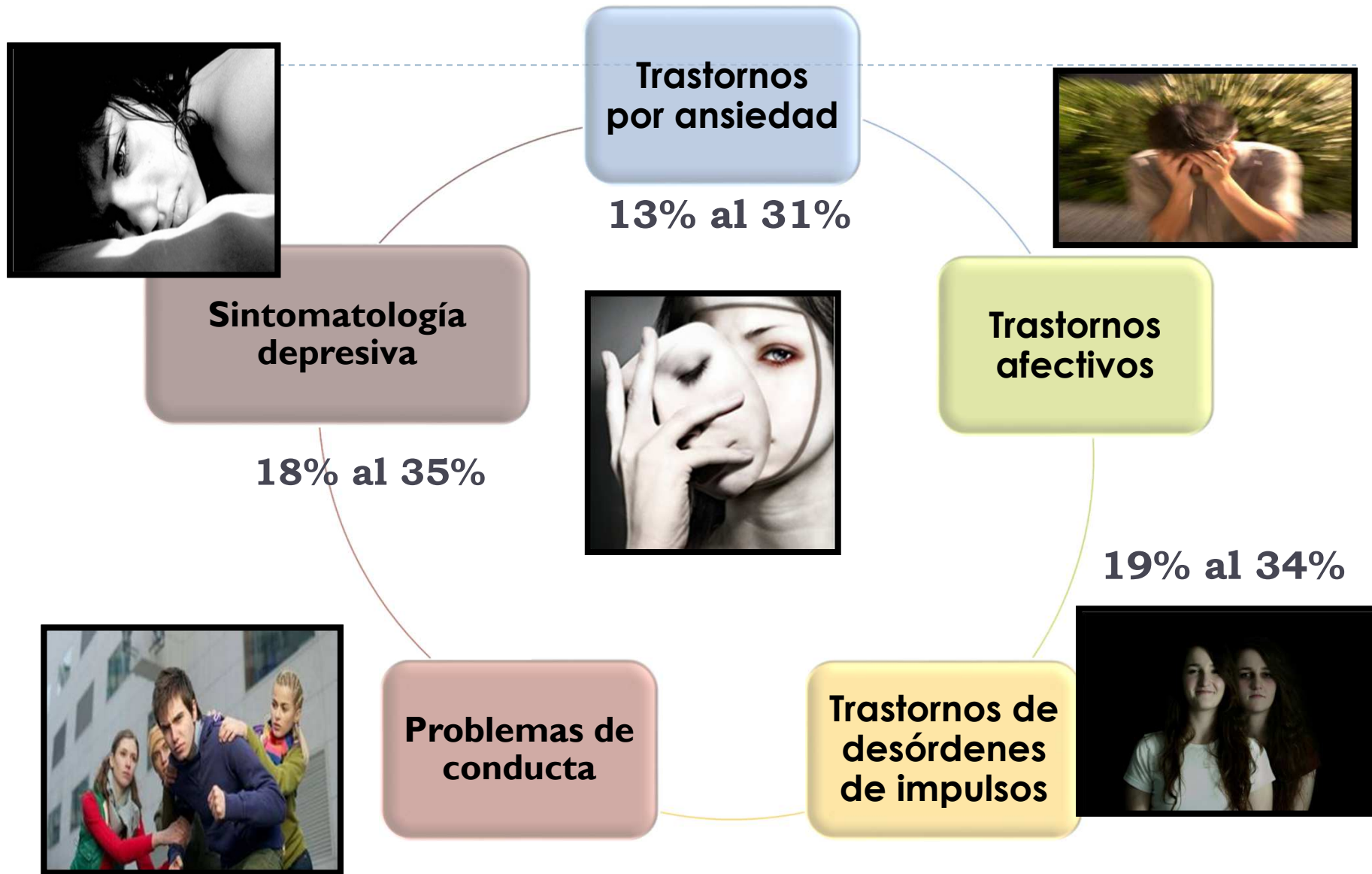
La probabilidad de progresar hacia el uso y a la dependencia es mayor cuando la exposición a drogas ocurre durante la adolescencia

Prevalencia anual de consumo de drogas por grupos de edad y sexo



Se trata de un fenómeno que afecta principalmente a los grupos más jóvenes; en las mujeres es un fenómeno más reciente

Problemas psicológicos asociados



(Medina Mora, et al, 2012; Villatoro, et al, 2012; Moreno, 2012)

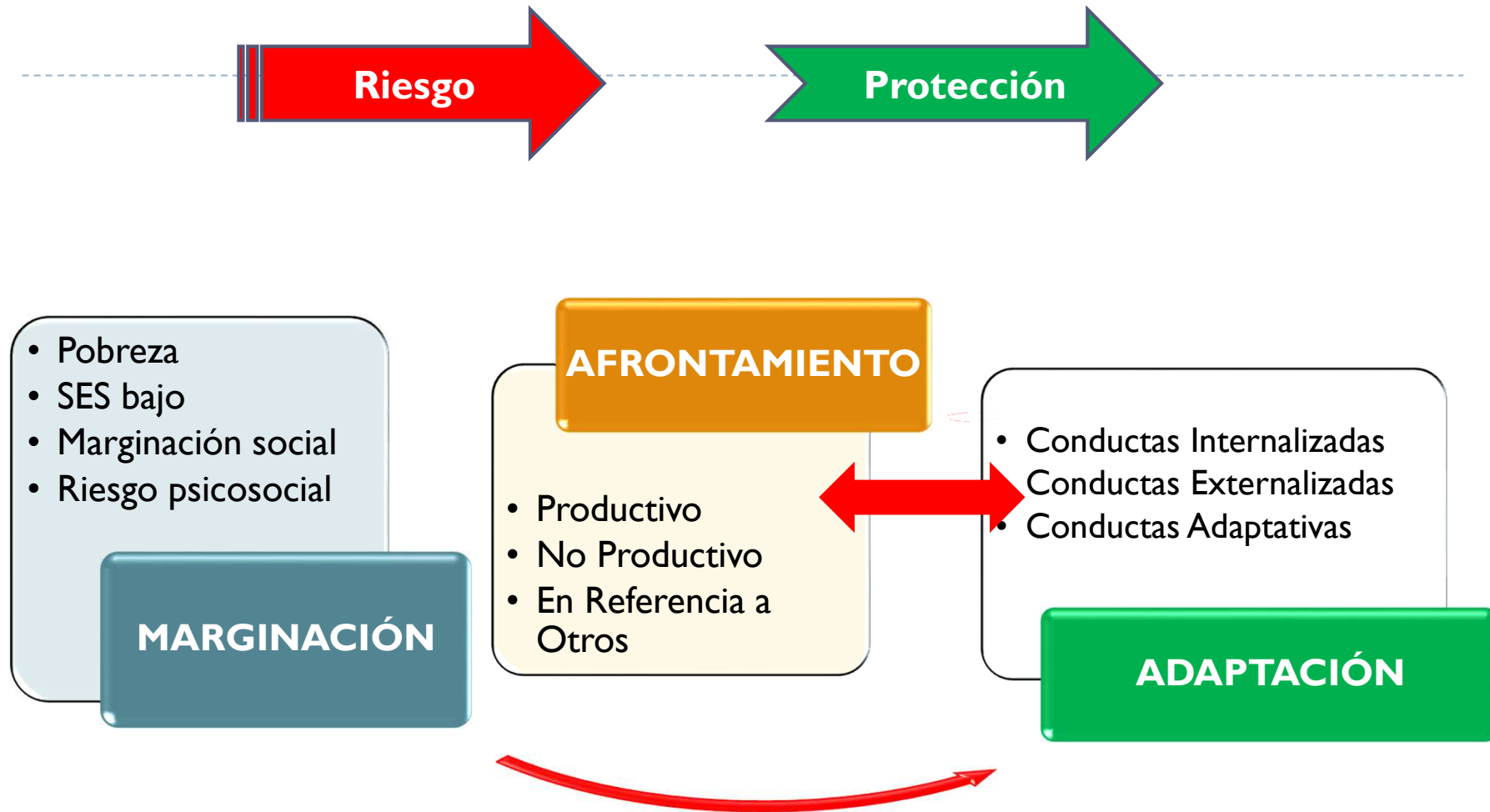
AFRONTAMIENTO

Es un proceso cognitivo, conductual y emocional, a través del cual una persona se enfrenta a las demandas internas y externas del medio ambiente



Fuente: Frydenberg & Lewis, 1997; Lazarus & Folkman, 1991

Enfoque Ecológico-Transaccional



Fuente: Barcelata & Lucio, 2012; Frydenberg, 2008; González; Serrano & Flores, 2005; Gómez, Luengo, Romero, Villar & Sobral 2006; Rutter, 2007

PREGUNTAS DE INVESTIGACIÓN



- ▶ **Pregunta general:**

¿Cómo se relaciona la **adaptación y el afrontamiento** en adolescentes **usuarios de drogas** que viven en **contextos de marginación?**

- ▶ **Preguntas específicas**

- ▶ ¿Cuál es el perfil de adaptación de adolescentes usuarios de drogas en términos de conductas internalizadas, externalizadas y conductas adaptativas?

- ▶ ¿Cuáles son los estilos y estrategias de afrontamiento de los adolescentes usuarios de drogas?

- ▶ ¿Existe relación entre el perfil de adaptación y el afrontamiento en adolescentes usuarios de drogas?





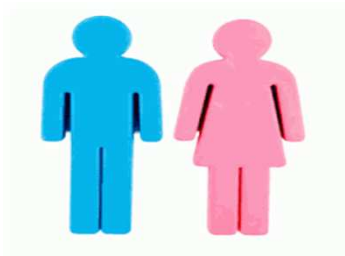
Objetivo

Analizar la relación entre conductas internalizadas, externalizadas y adaptativas con el afrontamiento en adolescentes usuarios de drogas que viven en contextos de marginación

Tipo de estudio

De campo, transversal, ex post facto de tipo correlacional.

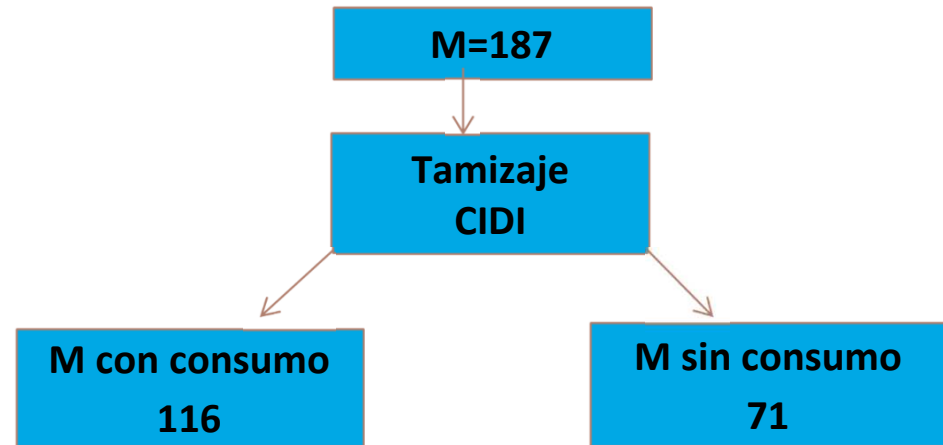
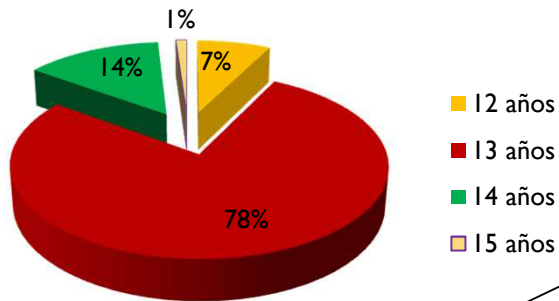




Participantes

49.2% 50.8%

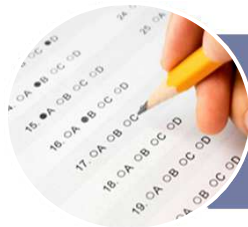
12 a 15 años
[M_{edad} = 13.7; DE. .97]



Escuelas Secundarias de zonas marginadas de la Cdad. de México



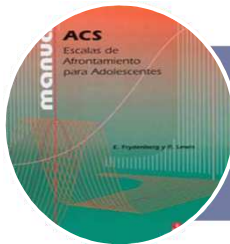
Mediciones



Cedula Sociodemográfica del Adolescente y su Familia
(Barcelata, 2012)



Entrevista Diagnóstica Internacional Compuesta (J y L)
[Composite International Diagnostic Interview -CIDI- (OMS,
1993)]*



Adolescent Coping Scale (Frydenberg & Lewis, 1997) Escala de Afrontamiento para Adolescentes (versión adaptada por Barcelata, Coppari y Márquez, 2014)



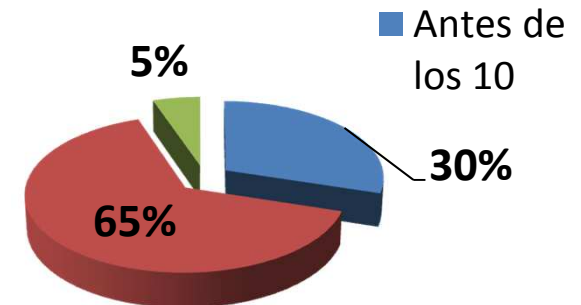
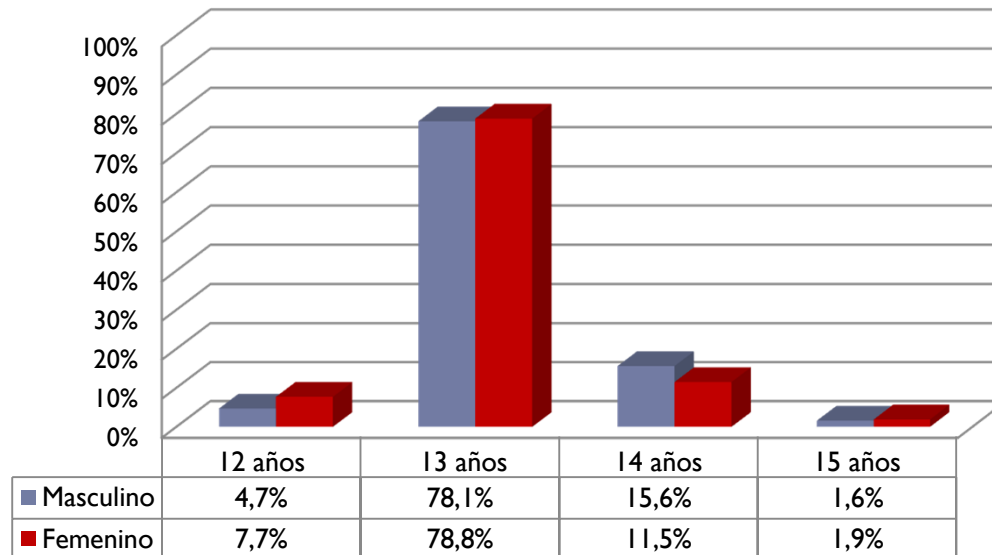
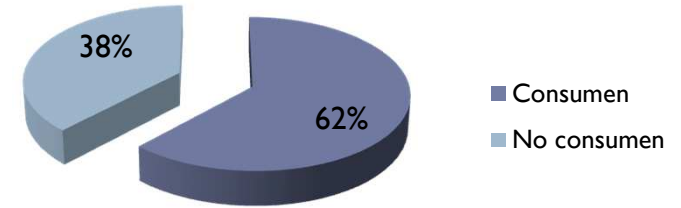
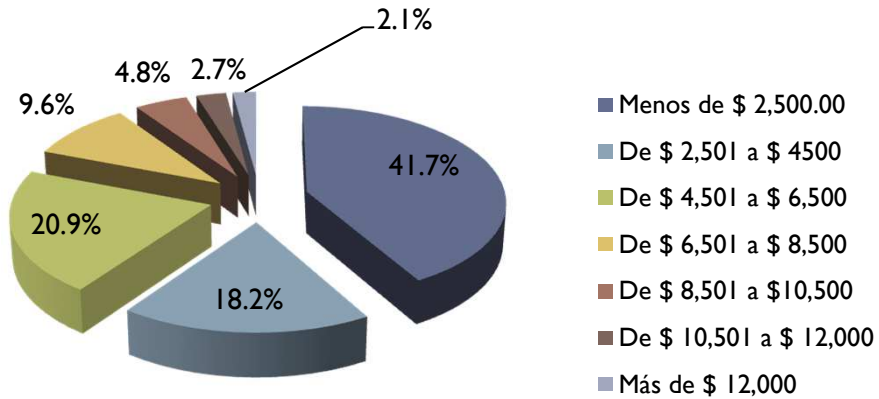
Youth Self Report (Achenbach & Rescorla, 2001, Versión Adaptada (Barcelata, Armenta y Luna, 2013)

* Adaptada por el Instituto Nacional de Psiquiatría "Juan Ramón de la fuente" Secretaria de Salud. México

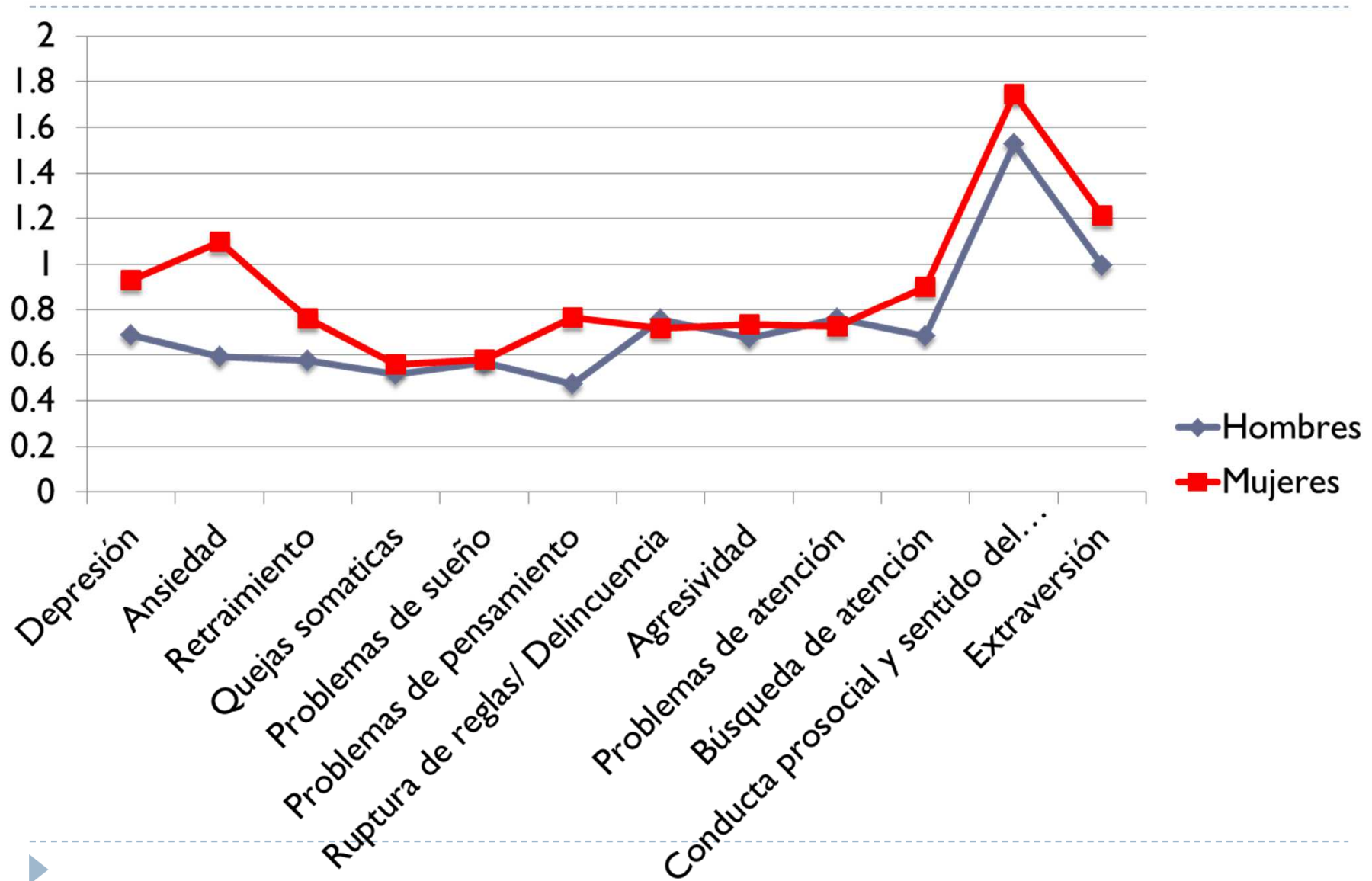


RESULTADOS

Caracterización muestra



Perfil de conductas internalizadas, externalizadas y adaptativas



Conductas Internalizadas, Externalizadas y Adaptativas: Comparación Hombres y Mujeres

Factor	Muestra Total N= 116		Hombres N=61		Mujeres N=55		t	Sig.
	Media	D.E.	Media	D.E.	Media	D.E.		
Conductas internalizadas	.664	.314	.764	.256	1.224	.337	-4.050	.000**
Depresión	.698	.416	.883	.52	1.339	.448	-3.362	.001*
Ansiedad	.853	.549	.682	.465	1.060	.575	-3.951	.000**
Retraimiento/Problemas sociales	.648	.394	.778	.338	.934	.442	-2.101	.038*
Quejas somáticas	.457	.335	.813	.337	.912	.326	-1.591	.114
Problemas de sueño	.592	.454	.599	.468	.583	.442	-0.183	.855
Problemas de pensamiento	.614	.513	.552	.460	.692	.567	-1.469	.145
Problemas de atención	.790	.462	.807	.478	.769	.445	.440	.661
Búsqueda de atención	.796	.530	.708	.532	1.103	.512	-1.999	.048*
Conductas externalizadas	.763	.334	.750	.308	.770	.266	-4.68	.641
Ruptura de reglas	.742	.350	.755	.319	.726	.388	.455	.650
Agresividad	.784	.465	.744	.455	.833	.478	-1.018	.311
Conductas adaptativas	1.07	.468	1.00	.451	1.17	.475	-1.961	.052
Conducta prosocial y sentido del humor	1.01	.510	.934	.502	1.100	.512	-1.651	.101
Extraversión	1.14	.524	1.062	.505	1.245	.534	-1.886	.062

▶ p<.05*; p<.001**

Estilos y Estrategias de Afrontamiento: Comparación Hombres y Mujeres

Estilo de afrontamiento	Estrategias de Afrontamiento	Muestra Total N=116		Hombres N=61		Mujeres N=55		t
		Media	D.E.	Media	D.E.	Media	D.E.	
Productivo	Resolver el Problema	2.80	.805	1.74	.677	1.87	.941	-.782
	Fijarse en lo positivo	2.91	.866	2.86	.706	2.88	1.034	-.721
	Invertir en amigos íntimos	2.87	.805	2.87	.708	2.98	.916	-.068
	Distracción física	3.22	1.016	3.30	.956	3.13	1.087	.848
	Buscar diversiones relajantes	3.05	.959	3.10	.848	2.99	1.084	.580
	Buscar pertenencia	3.00	.789	2.93	.650	3.09	.935	-1.027
	Esforzarse y tener éxito	3.03	.845	2.97	.721	3.11	.981	-.888
No Productivo	Ignorar el problema	2.51	.842	2.96	.817	2.33	.844	2.178*
	Reservarlo para sí mismo	2.67	.837	2.76	.703	2.56	.970	1.307
	Falta de afrontamiento	2.40	.732	2.47	.740	2.32	.722	1.066
	Autoinculparse	2.68	.725	2.51	.681	2.83	.744	2.403*
	Reducción de la tensión	2.44	.775	2.43	.785	2.45	.769	-.124
	Hacerse ilusiones	2.78	.807	2.82	.781	2.75	.845	.459
Referencia a Otros	Preocuparse	2.99	.770	2.89	.685	3.12	.853	-1.622
	Buscar ayuda profesional	2.82	.987	2.88	.920	2.75	1.069	.650
	Buscar apoyo social	2.66	.955	2.46	.821	2.90	1.053	-2.461*
	Buscar apoyo espiritual	2.55	.760	2.64	.713	2.44	.811	1.404
	Acción social	2.37	.730	4.54	.688	2.17	.73	2.768*

p<.05*; p<.001**

Correlaciones Afrontamiento Productivo y Adaptación

Factores	AFRONTAMIENTO PRODUCTIVO						
	(Rp)	(Po)	(Ai)	(Fi)	(Dr)	(Pe)	(Es)
Conductas internalizadas	-.240**	-.237*	.094	.079	.173	.334**	.135
Depresión	.140	.143	.093	.045	.168	.248*	.126
Ansiedad	-.213*	.136	.056	.055	.149	.284**	.134
Retraimiento/Problemas sociales	-.226*	-.259**	.160	.090	.097	.256**	.174
Quejas somáticas	.112	-.184*	-.041	.042	.083	.180	.013
Problemas de sueño	.103	-.015	-.007	-.025	.031	.119	-.011
Problemas de pensamiento	.282**	.294**	-.212*	-.025	.118	-.366**	.175
Problemas de atención	.105	-.046	.173	.080	.115	.219*	.060
Búsqueda de atención	.181	.121	.079	.052	.097	.179	.122
Conductas externalizadas	.043	.044	.084	.015	.030	.054	-.051
Ruptura de reglas	.100	.005	.035	-.057	.031	.090	-.087
Agresividad	-.013	-.066	.094	.021	-.066	.009	-.008
Conductas adaptativas	.339**	.251**	.261**	.156	.050	.382**	.395**
Conducta prosocial y sentido del humor	.345*	.283**	.266**	.174	.013	.381**	.353**
Extraversión	.269**	.174	.206*	.110	.076	.310**	.363**

Nota: Resolver el problema (Ip), Fijarse en lo positivo (Po), Invertir en amigos íntimos (Ai), Distracción física (Fi), Buscar diversiones relajantes (Dr), Buscar pertenencia (Pe), Esforzarse y tener éxito(Es).

N=116

p=.05*; p=.001**

Correlaciones Afrontamiento No Productivo y Adaptación

	AFRONTAMIENTO NO-PRODUCTIVO						
	(Ip)	(Re)	(Na)	(Cu)	(Rt)	(Hi)	(Pr)
Conductas internalizadas	.167	.279**	.205*	.291*	.248**	.270**	.361**
Depresión	.157	.185*	.090	.260**	.274**	.212*	.312**
Ansiedad	.103	.158	.160	.169	.131	.124	.249**
Retraimiento/Problemas sociales	.077	.318**	.107	.255**	.097	.275**	.342**
Quejas somáticas	.174	.184*	.269**	.289*	.263**	.221*	.156
Problemas de sueño	.201*	.080	.171	.180	.248**	.104	-.105
Problemas de pensamiento	.124	.271**	.153	.187*	.153	.199*	.226*
Problemas de atención	.234	.053	.091	.097	.227**	.154	.114
Búsqueda de atención	.084	.189*	.169	.197*	.155	.236*	.198*
Conductas externalizadas	.275**	.171	.217*	.171	.248**	.248**	.089
Ruptura de reglas	.321**	.046	.212*	.194*	.145	.202*	.144
Agresividad	.153	.211**	.152	.099	.247**	.202*	.042
Conductas positivas	-.177	.080	-.044	-.044	-.070	.177	.296**
Conducta prosocial y sentido del humor	-.103	.034	.052	-.060	-.017	.238*	.246**
Extraversión	-.216*	.111	.027	-.021	-.109	.085	.289**

p=Nota: Ignorar el problema (Ip), Reservarlo para si mismo (Re), No afrontamiento (Na), Autoinculparse (Au), Reducción de la tensión (Rt), Hacerse ilusiones (Hi), Preocuparse (Pr).

N=116

p=.05*, p=.001**.

Correlaciones Afrontamiento Referencia a Otros y Adaptación

Factores	AFRONTAMIENTO REFERENCIA A OTROS			
	(Ap)	(As)	(Ae)	(So)
Conductas internalizadas	.189*	.215*	.183	.059
Depresión	.182	.196*	.080	.015
Ansiedad	.098	.193*	.089	.034
Retraimiento/Problemas sociales	.191*	.173	.233*	.081
Quejas somáticas	.099	.049	.171	.054
Problemas de sueño	.167	-.139	.135	.123
Problemas de pensamiento	.104	.223*	.220*	.059
Problemas de atención	.116	.157	.147	.035
Búsqueda de atención	.118	.128	.157	.053
Conductas externalizadas	.085	-.015	.019	.188*
Ruptura de reglas/ Delincuencia	.116	-.065	.015	.187*
Agresividad	.035	.026	-.038	.128
Conductas positivas	.129	.369**	.055	-.181
Conducta prosocial y sentido del humor	.191*	.379**	.108	-.126
Extraversión	.044	.292**	-.007	-.201*

Nota: Buscar apoyo profesional (Ap), Buscar apoyo social (As), Buscar apoyo espiritual (Ae), Acción social (So).

N=116

p=.05*; p=.001**

Discusión y Conclusiones



PROBLEMAS

Internalizados: M>H Ansiedad, Depresión, Inhibición Social, Búsqueda de Atención

Externalizados: H=M Ruptura de Reglas, Agresividad



Afrontamiento No Productivo

H=M Preocuparse

M>H Autoinculparse

H>M Ignorar el Problema



RECURSOS

Conductas Adaptativas: H=M Extraversión, Sentido del Humor, Autoconcepto Positivo

Afrontamiento Productivo: H=M Distracción, Amigos Intimos, Pertenencia, Esforzarse y Tener Éxito

Afrontamiento con Referencia a Otros:

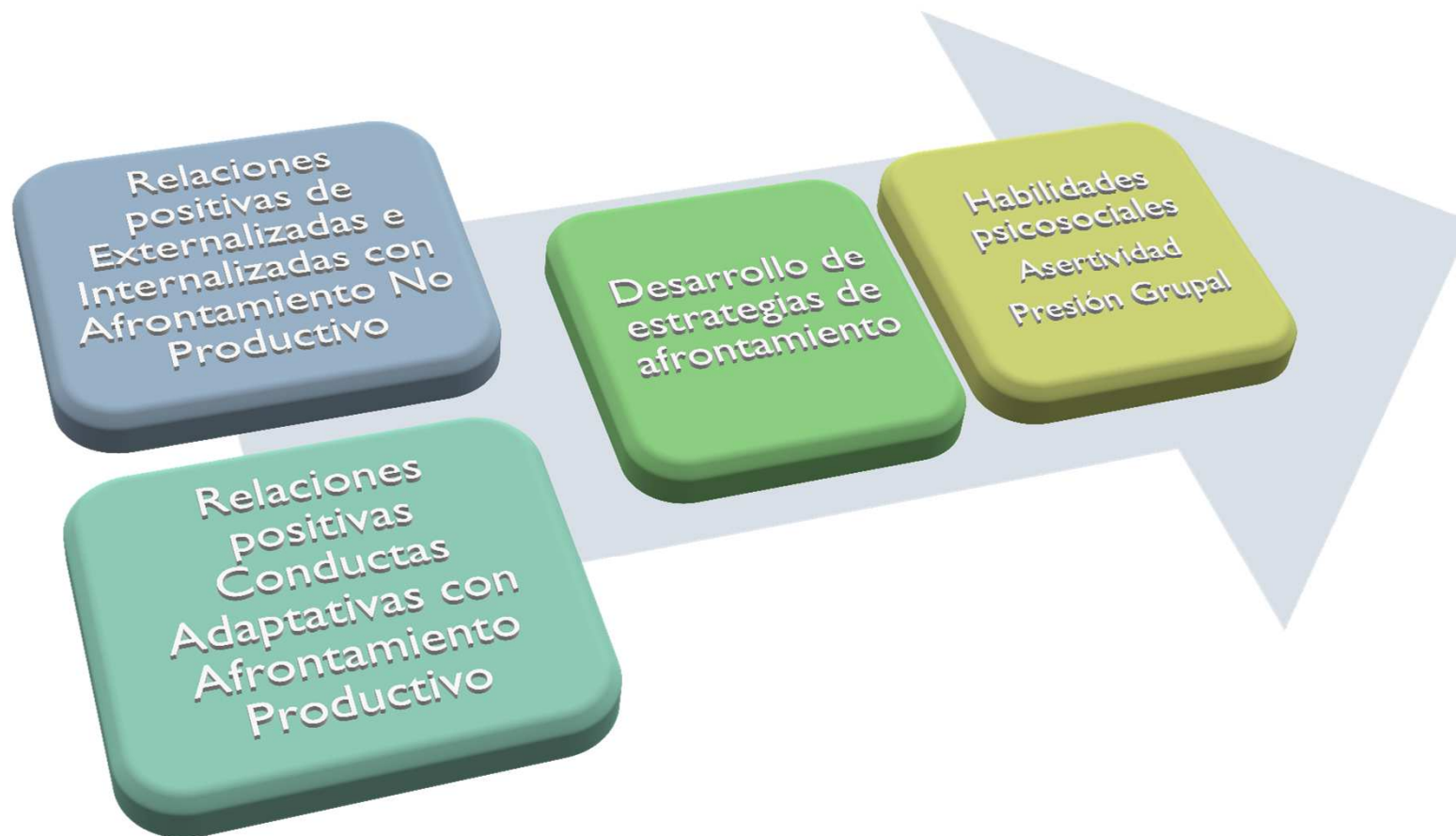
H>M Acción Social

M>H Búsqueda de Apoyo social

- ▶ Avellanez, et al., 2004; Betancourt, 2007; Capo-Arias et al., 2008; Jinez et al., 2009; Moreno et al., 2011; Tirado et al., 2012;; Wicks y Allen 2004;

- ▶ Barcelata, et al., 2012, 2014; Costa et al., 2005; Frydenberg, 2008; Gómez-Fraguela, 2006; Jessor et al., 2002; Martín et al., 2011; Medina-Mora et al., 2013;

Discusión y Conclusiones



Dra. Blanca Barcelata
e-mail:b0_@hotmail.com
UNAM

Dra. Ma. Elena Marquez
memarquez@yahoo.com
HPI

Psic. Dulce Aguillon
yarenirich@gmail.com
UNAM

